

CATALOGUE 2021

Association SPARADRAP



Pour aider les enfants à avoir moins peur et moins mal
lors des soins et à l'hôpital

www.sparadrap.org > Boutique

En pratique

Qui peut commander ?

Les établissements de soins et de prévention, les professionnels de santé ou de l'enfance qui accueillent des enfants : services hospitaliers, cliniques, cabinets libéraux, PMI, crèches, maisons de santé, laboratoires, centres d'imagerie médicale...

Les autres structures

Associations de parents, de malades ou de professionnels, écoles, instituts de formation, fédérations, mutuelles, fondations, CPAM...

Les particuliers

Les familles (parents, grand-parents...) et les étudiants peuvent aussi passer commande directement auprès de l'association.

Comment régler ma commande ?

Par CB : paiement sécurisé (3D Secure) sur notre boutique en ligne, à partir de 3 € et jusqu'à 1 500 € (au-delà, contactez-nous).

Par chèque : paiement possible à partir de 3 €, en joignant votre chèque, libellé à l'ordre de SPARADRAP, à votre bon de commande (voir p.15).

Par mandat administratif ou par virement : paiement possible (au comptant ou à réception de facture) en commandant par courrier ou par mail.

Comment bénéficier de réductions ?

En achetant nos documents dans nos locaux à Paris : les frais d'envoi sont déduits.

En commandant en grande quantité

10% de réduction pour les commandes d'un même document (à partir de 1 000 fiches ou 2 000 guides) ou d'un montant supérieur à 1 500 € (par exemple en regroupant les besoins de différents services).

Pour les associations de parents et de malades, des tarifs réduits sont possibles. Contactez-nous : commandes@sparadrap.org

Version papier ou numérique ?

Les documents signalés par ce picto sont disponibles en version papier. Ces documents sont vendus par l'association car elle n'a pas les moyens de les imprimer et de les expédier gratuitement.

Les documents signalés par ce picto sont uniquement disponibles au format numérique (pdf). Ils sont téléchargeables gratuitement sur notre site Internet.

Depuis la boutique, vous pouvez feuilleter en ligne tous les documents pour les familles avant de les commander !

A propos des frais d'envoi

Livraison en France métropolitaine

les frais d'envoi sont inclus dans les tarifs.

Livraison dans les DOM-TOM et à l'étranger

Si vous passez commande via la boutique de notre site Internet, des frais d'envoi supplémentaires sont ajoutés automatiquement. Si vous souhaitez passer commande par courrier postal ou électronique, contactez-nous préalablement par mail pour connaître le montant des frais d'envoi.

Quels sont les délais de livraison ?

Vous êtes un professionnel

Votre commande sera traitée dans les délais les plus brefs et dans un maximum de 2 semaines à réception de votre commande (sauf en cas de rupture de stock).

Vous êtes parent, grand-parent...

Nous mettons tout en œuvre pour vous envoyer les documents le plus rapidement possible : à réception de votre règlement, un bénévole traite votre commande dans un délai de 3 à 5 jours.

Après traitement de votre commande par l'association, les délais de livraison dépendent des délais d'acheminement par La Poste.

Attention : les commandes ne sont pas traitées pendant le mois d'août.

N'oublions pas les enfants !



Depuis 27 ans, SPARADRAP aide des millions d'enfants et des milliers de soignants, pour que les soins et examens se déroulent avec bien-traitance et dans le respect des besoins de chacun.

Aujourd'hui, la crise sanitaire modifie l'accueil des enfants dans les lieux de soins, bouscule l'organisation des services, fragilise les actions de prévention. **Pourtant, en pleine pandémie, les enfants soignés, examinés ou hospitalisés ont plus que jamais besoin d'être rassurés, soutenus par la présence de leurs proches et soulagés quand ils ont mal...** et les soignants d'être accompagnés dans leurs efforts pour adopter des pratiques respectueuses des enfants.

Alors, utilisez les documents et outils diffusés par l'association et remettez-les aux enfants et à leurs parents ! Cette année, malgré les difficultés, SPARADRAP est mobilisée à vos côtés et reste à votre service, pour que les enfants soignés aient moins peur et moins mal !

Dr Catherine Devoldère

Présidente de SPARADRAP, pédiatre, responsable de l'Unité d'hématologie, immunologie et oncologie pédiatrique, CHU d'Amiens

et toute l'équipe de SPARADRAP

Alexia, Antoine, Catherine D, Catherine L, Caroline, Constant, Jules, Juliette, Myriam et Sandrine

www.sparadrap.org > Boutique



NOUVEAU !
VOUS POUVEZ
DONNER VOTRE
AVIS SUR NOS
DOCUMENTS

- Une boutique accessible depuis tablettes et smartphones.
- La description détaillée des documents et leur notice d'utilisation.

Pour commander :

Par Internet

www.sparadrap.org > Boutique

Par mail

commandes@sparadrap.org

Par courrier

Association SPARADRAP
48 rue de la Plaine 75020 Paris

Pour obtenir un devis :

commandes@sparadrap.org

Besoin de renseignements ?

00 33 (0)1 43 48 11 80
(du lundi au mercredi de 9 h à 13 h)

commandes@sparadrap.org

Photos : © Alex Bonnemaison pour SPARADRAP.
Merci aux enfants, aux familles et aux professionnels bénévoles qui ont accepté de se faire photographier !



Informez les enfants



NOUVELLE ÉDITION
ENTIÈREMENT
MISE À JOUR

Les guides enfants

Hôpital / Chirurgie



Hôpital Réf. L09
Répond aux principales questions des enfants sur l'hôpital : les lieux, les professionnels, la journée, la douleur... Avec des parties à compléter par l'enfant et 2 pages de jeux.
20 PAGES FORMAT A5 (15 X 21 CM) - 2006
MIS À JOUR EN 2018



Anesthésie Réf. L02
Décrit en détail tout le parcours de l'enfant (consultation d'anesthésie, hospitalisation, bloc opératoire, salle de réveil, retour dans la chambre). Comprend une liste de questions à poser, des explications pour les parents et un glossaire. Adapté pour toute chirurgie ou examen sous anesthésie générale (hospitalisation conventionnelle ou ambulatoire).
20 PAGES FORMAT A5 (15 X 21 CM) - 1996



Amygdales végétations Réf. L01
Explique pourquoi il faut opérer, les étapes de ces deux opérations et les suites opératoires. Propose des questions à poser pour se préparer.
16 PAGES FORMAT A5 (15 X 21 CM) - 1994
MIS À JOUR EN 2016



1 masque d'anesthésie
+ le guide enfant L01 Réf. K01
ou le guide enfant L02 Réf. K02
Pour préparer à l'avance les enfants à une anesthésie générale ou un soin sous MÉOPA : les aider à accepter le contact du masque sur le visage, à comprendre comment respirer librement avec... Convaincus de l'efficacité de la préparation par le jeu, mais conscients que les services d'anesthésie n'ont pas toujours les moyens de donner un masque aux enfants, nous proposons aux familles d'en commander un directement sur notre boutique en ligne : faites passer l'info aux familles !

14 € le lot
MASQUE TAILLE ENFANT (3 - 10 ANS ENVIRON)

Douleur / Migraine



Douleur Réf. L04
Explique le rôle de la douleur, les différentes douleurs, pourquoi il faut en parler, comment on peut l'évaluer et les différentes solutions pour avoir moins mal.
16 PAGES FORMAT A5 (15 X 21 CM) - 1998
MIS À JOUR EN 2014



Migraine Réf. L07
La migraine est fréquente mais méconnue chez l'enfant. Ce guide détaille les principaux signes, les facteurs déclenchants et les traitements.
ADAP - CENTRE DE LA MIGRAINE DE L'ENFANT
16 PAGES FORMAT A5 (15 X 21 CM) - 2003
MIS À JOUR EN 2015

Prévention



Ophthlmo Réf. L15
Explique le rôle de l'ophtalmologiste et de l'orthoptiste et décrit en détails le déroulement d'un bilan complet de la vision. Avec 4 pages de conseils de prévention pour les parents.
24 PAGES FORMAT A5 (15 X 21 CM) - 2018



Docteur Réf. L08
Explique le rôle du médecin, décrit précisément l'examen médical et souligne l'importance d'établir une relation de confiance entre l'enfant et le médecin.
20 PAGES FORMAT A5 (15 X 21 CM) - 2005



Dentiste Réf. L06
Explique pourquoi et quand il faut aller chez le dentiste, comment il examine les dents et les soigne si c'est nécessaire et comment bien s'y préparer.
16 PAGES FORMAT A5 (15 X 21 CM) - 2004
MIS À JOUR EN 2019



Soucis dans la tête Réf. L10
Pour aider les enfants à reconnaître et à exprimer leurs soucis et leur donner des pistes pour comprendre ce qu'ils peuvent faire et comment les adultes peuvent les soutenir.
20 PAGES FORMAT A5 (15 X 21 CM) - 2007
MIS À JOUR EN 2020



Piqûres Réf. L03
Pourquoi et comment fait-on un vaccin, une prise de sang, une perfusion ? Que faire pour avoir moins peur et moins mal ? Comment s'y préparer ?
16 PAGES FORMAT A5 (15 X 21 CM) - 1997
MIS À JOUR EN 2010

Maladie grave



Maladie grave Réf. L05
Pour aider les enfants gravement malades (quelle que soit leur maladie) à exprimer leurs sentiments, leurs difficultés, leurs peurs et leur permettre de ne pas rester seuls avec leurs émotions.
20 PAGES FORMAT A5 (15 X 21 CM) - 2003
MIS À JOUR EN 2018
AVEC EN + UN LIVRET DE 8 PAGES POUR ASSOCIER LES PARENTS À LA DÉMARCHÉ

Néonatalogie / Réanimation néonatale



Le petit frère de Lili est né mais il n'est pas à la maison Réf. L12
Un document original pour préparer la première rencontre des frères et sœurs avec un bébé hospitalisé à la naissance (dans un service de réanimation néonatale, de soins intensifs ou de néonatalogie). Des espaces pour permettre à l'enfant de personnaliser le guide, dessiner et exprimer ses émotions. Avec 2 planches d'autocollants.
Notice pour les professionnels disponible sur notre boutique en ligne.
CRÉÉ AVEC L'ASSOCIATION CLEPSYDRE
20 PAGES FORMAT A5 (15 X 21 CM) - 2013

Le certificat de bravoure

Déjà remis à plus d'1,6 million d'enfants !



Réf. D01
Document illustré à compléter et à remettre à l'enfant après un soin, un examen, une hospitalisation, une opération. Une reconnaissance, un moment de joie partagée après l'épreuve subie.

Vendu par lot de 100 exemplaires

EN PAPIER CARTONNÉ
FORMAT A5 (15 X 21 CM) - 1991

Tarifs lot de 100 certificats de bravoure

Frais d'envoi inclus (France métropolitaine uniquement)		
de 1 à 4 lots	40 € le lot	Par exemple 100 certificats = 40 €
de 5 à 9 lots	33 € le lot	
10 lots et +	26 € le lot	

Les guides ados



J'ai trop mal à la tête ! Réf. L13
Ce guide permet d'améliorer le suivi des adolescents migraineux, de faciliter l'éducation thérapeutique et d'éviter l'abus médicamenteux. Pour comprendre la migraine, les facteurs déclenchants, savoir faire la différence entre une crise de migraine et des céphalées de tension, comment diminuer ou arrêter les crises, connaître les différents traitements...
20 PAGES FORMAT A5 (15 X 21 CM) - 2015



Et toi, comment tu vas ? Réf. L14
Ce guide présente, de façon simple et imagée, les principaux problèmes rencontrés par les adolescents, pour leur permettre de s'exprimer sur ce qui les préoccupe, les inciter à oser parler de leurs problèmes, à ne pas rester seuls... Avec des pages qui listent les différents lieux, sites Internet et numéros d'appel où ils peuvent trouver de l'aide.
20 PAGES FORMAT A5 (15 X 21 CM) - 2015



La première consultation gynécologique Réf. L11
Ce guide répond aux principales interrogations des jeunes filles sur le déroulement de la première consultation gynécologique, sans banaliser ni sous-estimer les difficultés pour les adolescentes à aborder ces questions intimes.
20 PAGES FORMAT A5 (15 X 21 CM) - 2012

Tarifs Guides enfants et ados

Frais d'envoi inclus (France métropolitaine uniquement)

L01, L02, L03, L04, L06, L07, L08, L09, L10, L11, L13, L14, L15		
de 1 à 24 ex.	6 € l'unité	Par exemple 250 guides L02 = 210 €
de 25 à 99 ex.	1,52 € l'unité	
de 100 à 249 ex.	1,05 € l'unité	
de 250 à 499 ex.	0,84 € l'unité	
500 ex. et +	0,62 € l'unité	
Maladie grave - L05		
de 1 à 24 ex.	8,50 € l'unité	Par exemple 25 guides L05 = 80 €
de 25 à 99 ex.	3,20 € l'unité	
100 ex. et +	2,10 € l'unité	
Le petit frère de Lili - L12		
de 1 à 24 ex.	7,50 € l'unité	Par exemple 100 guides L12 = 145 €
de 25 à 99 ex.	2,48 € l'unité	
100 ex. et +	1,45 € l'unité	

Attention ! Pas de panachage possible, les tarifs dégressifs s'appliquent sur les exemplaires d'une même référence. Exemples :
> 100 ex. L01 = 100 x 1,05 € = 105 €
> 50 ex. L01 + 50 ex. L02 = (50 x 1,52 €) + (50 x 1,52 €) = 152 €
> 50 ex. L01 + 2 ex. L11 = (50 x 1,52 €) + (2 x 6 €) = 88 €

Prélèvements / injections



Les vaccins

Réf. F15
Injection dans l'épaule ou la cuisse.
4 PAGES FORMAT A5 (15 X 21 CM) - 2011

MIS À JOUR EN 2020



La prise de sang

Réf. F05
Prélèvement sanguin, pli du coude ou dos de la main.
6 PAGES FORMAT A5 (15 X 21 CM) - 2002
MIS À JOUR EN 2019



La ponction lombaire

Réf. F10
Prélèvement de liquide céphalo-rachidien, bas du dos.
6 PAGES FORMAT A5 (15 X 21 CM) - 2005
MIS À JOUR EN 2019



Le cathéter central

Réf. F18
Chambre implantable et cathéter à émergence cutanée.
12 PAGES FORMAT A5 (15 X 21 CM) - 2013



Le myélogramme

Réf. F22
Prélèvement de moelle osseuse, crête iliaque ou sternum.
8 PAGES FORMAT A5 (15 X 21 CM) - 2018



La transfusion sanguine

Réf. F21
Produit sanguin labiles (fragiles) : globules rouges, plaquettes ou plasma.
12 PAGES FORMAT A5 (15 X 21 CM) - 2017



Les injections de toxine botulique

Réf. F14
Pour réduire la spasticité des muscles.
8 PAGES FORMAT A5 (15 X 21 CM) - 2012

MIS À JOUR EN 2020

Expliquer, préparer, rassurer



Examens / soins / traitements

NOUVEAUTÉ



La VNI

Réf. F25
Pour insuffler de l'air dans les poumons grâce à un masque relié à une machine.
12 PAGES FORMAT A5 (15 X 21 CM) - 2021



La sonde naso-gastrique

Réf. F20
Introduction d'une sonde par la narine jusqu'à l'estomac.
8 PAGES FORMAT A5 (15 X 21 CM) - 2016



La fibroscopie digestive haute

Réf. F11
Examen de l'œsophage, de l'estomac et du duodénum.
8 PAGES FORMAT A5 (15 X 21 CM) - 2005
MIS À JOUR EN 2014



L'examen EEG

Réf. F16
L'électro-encéphalogramme. Enregistrement de l'activité électrique du cerveau.
8 PAGES FORMAT A5 (15 X 21 CM) - 2012



Les points de suture

Réf. F03
Suture et autres méthodes pour refermer une plaie.
4 PAGES FORMAT A5 (15 X 21 CM) - 2001

Soins / chirurgie



L'opération du prépuce

Réf. F19
Plastie du prépuce ou posthectomie.
8 PAGES FORMAT A5 (15 X 21 CM) - 2014

MIS À JOUR EN 2020



Comment vivre avec un plâtre du bras ou de la jambe ?

Réf. F12
6 PAGES FORMAT A5 (15 X 21 CM) - 2008
MIS À JOUR EN 2019



Comment vivre avec un plâtre du bassin jusqu'au pied ?

Réf. F13
8 PAGES FORMAT A5 (15 X 21 CM) - 2008
MIS À JOUR EN 2015



Comment bien vivre avec un Malone ?

Réf. F17
Technique chirurgicale pour enfants atteints d'incontinence anale rebelle.
12 PAGES FORMAT A5 (15 X 21 CM) - 2012

Moyens analgésiques



Le MÉOPA pour avoir moins mal

Réf. F02
Mélange gazeux équimoléculaire oxygène protoxyde d'azote.
4 PAGES FORMAT A5 (15 X 21 CM) - 2000

MIS À JOUR EN 2020



Une pompe... pour avoir moins mal

Réf. F01
Pour l'administration de morphine : le Patient Contrôle l'Analgésie.
4 PAGES FORMAT A5 (15 X 21 CM) - 1999
MIS À JOUR EN 2009



La morphine, un médicament pour avoir moins mal

Réf. F04
8 PAGES FORMAT A5 (15 X 21 CM) - 2001
MIS À JOUR EN 2018

Examens radiologiques



La scintigraphie

Réf. F23
Examen d'imagerie médicale réalisé en médecine nucléaire avec injection d'un médicament radio-traceur.
12 PAGES FORMAT A5 (15 X 21 CM) - 2019

NOUVEAUTÉ



Le scanner

Réf. F24
La tomodynamométrie, technique d'imagerie qui utilise l'émission de rayons X.
8 PAGES FORMAT A5 (15 X 21 CM) - 2020



Passer une radio

Réf. F06
La radiographie conventionnelle, examen qui utilise l'émission de rayons X.
6 PAGES FORMAT A5 (15 X 21 CM) - 2004

MIS À JOUR EN 2020



La cystographie rétrograde

Réf. F08
Radiographie de la vessie avec utilisation d'un produit de contraste après pose d'une sonde.
8 PAGES FORMAT A5 (15 X 21 CM) - 2004

MIS À JOUR EN 2020



L'examen IRM

Réf. F07
Imagerie par résonance magnétique.
6 PAGES FORMAT A5 (15 X 21 CM) - 2004

MIS À JOUR EN 2020

Tarifs Fiches enfants

Frais d'envoi inclus (France métropolitaine uniquement)

F01, F02, F03, F04, F05, F06, F07, F08, F10, F11, F12, F13, F14, F15, F16, F17, F18, F19, F20, F21, F22, F23, F24, F25

de 1 à 24 ex.	4,50 € l'unité	Par exemple 25 fiches = 32 €
de 25 à 99 ex.	1,28 € l'unité	
100 ex. et +	0,82 € l'unité	

Attention Pas de panachage possible, les tarifs dégressifs s'appliquent sur les exemplaires d'une même référence. Exemples :
> 100 ex. F01 = 100 x 0,82 € = 82 €
> 50 ex. F01 + 50 ex. F02 = (50 x 1,28 €) + (50 x 1,28 €) = 128 €

Les posters



2 posters pour expliquer le port du masque aux enfants



Réf. A22



Suite à la pandémie de COVID-19, tous les adultes en contact avec les enfants portent désormais un masque de protection. Pour expliquer la raison aux enfants, voici 2 posters : l'un destiné aux lieux de soins (PMI, cabinets médicaux, hôpital...), l'autre aux écoles, crèches.

FORMAT PDF PRÊT À IMPRIMER

1 vidéo animée



Vous avez un cabinet médical ou un autre lieu de soin ou d'accueil pour les enfants et vous êtes équipé d'un écran pour diffuser des messages ? Une vidéo qui reprend les informations des posters est disponible sur notre chaîne Youtube. Elle peut aussi vous être envoyée sur demande à communication@sparadrap.org.



NOUVEAUTÉ

Apprendre, jouer, partager



Le savez-vous ?

Sur www.sparadrap.org, les enfants ont un espace rien que pour eux

Un Dico de la santé illustré avec plus de 250 mots

Des rubriques pour tout savoir sur les piqûres, l'hôpital et les médicaments

Une boîte aux lettres pour partager leur témoignage

Passez l'info aux familles ! (voir page 15)



Les vaccins
Réf. A07
FORMAT 40 X 60 CM
LIVRÉ PLIÉ EN 4
2007



La prise de sang
Réf. A10
FORMAT 42 X 60 CM
LIVRÉ PLIÉ EN 4
2006
MIS À JOUR EN 2014



La ponction lombaire
Réf. A18
FORMAT 40 X 60 CM
LIVRÉ PLIÉ EN 4
2010
MIS À JOUR EN 2019



La suture d'une plaie
Réf. A19
FORMAT 40 X 60 CM
LIVRÉ PLIÉ EN 4
2010



La pose d'un plâtre
Réf. A20
FORMAT 40 X 60 CM
LIVRÉ PLIÉ EN 4
2011



La visite chez le dentiste
Réf. A08
FORMAT 40 X 60 CM
LIVRÉ PLIÉ EN 4
2005



L'examen IRM
Réf. A09
FORMAT 40 X 60 CM
LIVRÉ PLIÉ EN 4
2005



Passer une radio
Réf. A12
FORMAT 40 X 60 CM
LIVRÉ PLIÉ EN 4
2006



Le MÉOPA pour avoir moins mal
Réf. A11
FORMAT 40 X 60 CM
LIVRÉ PLIÉ EN 4
2006



L'anesthésie générale
Réf. A02
FORMAT 40 X 60 CM
LIVRÉ PLIÉ EN 4
2010

Tarifs Posters	
Frais d'envoi inclus (France métropolitaine uniquement)	
A02, A07, A08, A09, A10, A11, A12, A13, A14, A16, A17, A18, A19, A20	
1 ex.	6 € l'unité

Posters auto-évaluation de la douleur



VERSION ENFANT
Dès 4 ans, tu peux dire "combien" tu as mal
Réf. A17
FORMAT 40 X 60 CM
LIVRÉ PLIÉ EN 4 - 2008



VERSION PROFESSIONNELLS
Bien prendre en charge la douleur c'est bien l'évaluer
Réf. A16
FORMAT 40 X 60 CM
LIVRÉ PLIÉ EN 4 - 2008



Poster "Les lieux où l'on prend soin de ta santé"

Réf. A14



Ce poster, ludique et pédagogique, permet à l'enfant de découvrir les personnes qui prennent soin de sa santé et les lieux où il peut les rencontrer. Support original d'éducation à la santé, il trouvera sa place dans les lieux de prévention et de soin, en milieu scolaire et dans les structures impliquées dans l'accompagnement social et sanitaire des familles.

FORMAT 40 X 60 CM LIVRÉ PLIÉ EN 4 - 2007

Le poster qui "parle" en cas de difficultés à communiquer

Réf. A13



Un poster pour aider le personnel qui accueille momentanément des enfants ayant des difficultés à communiquer oralement (enfants polyhandicapés, handicapés mentaux, intubés, aphasiques... mais aussi des adultes ou les bébés). Il permet de noter et de transmettre des informations relatives à leur vie quotidienne. Le recto (avec les grenouilles) est conçu pour les enfants, le verso, non illustré, pour les plus âgés. Il sera utile pour accompagner tous les enfants ayant des difficultés à communiquer oralement lors d'une hospitalisation, d'un séjour en centre de vacances, d'un transfert dans un autre service ou dans un autre centre. Une notice est disponible sur notre boutique en ligne.

FORMAT 40 X 60 CM IMPRIMÉ RECTO/VERSO
LIVRÉ PLIÉ EN 4 - 2006

Malgré les recommandations, l'évaluation et sa traçabilité restent les points faibles de la prise en charge de la douleur de l'enfant. Ces posters rappellent aux professionnels de la santé quels sont les principaux outils d'auto-évaluation de la douleur et permettent de sensibiliser les familles au fait que l'enfant peut lui-même évaluer sa douleur à partir de 4 ans, grâce à des outils adaptés.

Accompagner les parents



Périnatalité / Prématurité



Peau à peau avec votre bébé prématuré

Réf. D21

Présente les bienfaits du peau à peau inspiré de la méthode kangourou. Il explique concrètement aux parents comment procéder et répond à leurs principales questions et inquiétudes. Notice pour les professionnels disponible sur notre boutique en ligne.

S. LAMBIN BEVILACQUA, V. CAUSSETTE, DR V. PIERRAT, C. KRÉUS
16 PAGES FORMAT A5 (15 X 21 CM) - 2006



Je suis né(e) trop tôt... Découvrir l'accueil et l'évolution d'un enfant prématuré dans un service de néonatalogie

Réf. D09

Ce guide explique aux parents le fonctionnement d'un service de néonatalogie, présente le bébé né prématuré, ses difficultés et ses compétences, décrit le matériel qui l'entoure et les principaux soins qui lui sont prodigués.

F. BERREGARD-GRILLÈRE
46 PAGES FORMAT A5 (15 X 21 CM) - 2000
MIS À JOUR EN 2006
BIBLIOGRAPHIE ACTUALISÉE EN 2014



Je vous parle, regardez-moi ! L'enfant prématuré, mieux le connaître, mieux le comprendre

Réf. D18

Un guide illustré pour aider les parents d'enfants nés prématurés à repérer les signes de bien-être, d'inconfort ou de douleur chez leur bébé et à accompagner son développement.

PROGRAMME NIDCAP® / DR N. RATYNSKI
16 PAGES FORMAT A5 (15 X 21 CM) - 2002

Les guides parents

Maladie grave



Des soins palliatifs pour votre enfant

Réf. D32

Ce guide présente aux parents en quoi consistent les soins palliatifs, ce qui va éventuellement changer dans la prise en charge de leur enfant, ce qu'ils peuvent faire pour le soutenir, ce qui peut les aider, ce qu'il serait utile d'anticiper...

Notice pour les professionnels disponible sur notre boutique en ligne.

CRÉÉ AVEC L'ERRSP EIRÉNÉ
36 PAGES - FORMAT A5 (15 X 21 CM) - 2015



Mon enfant a un cancer. Est-ce génétique ?

Réf. D35

Ce document a pour objectif de faire connaître aux parents dont l'enfant est atteint d'un cancer, l'existence de

consultations d'information génétique et d'aider à la réflexion sur les enjeux et les conséquences de cette démarche.

UN DOCUMENT DE L'ESPACE DE RÉFLEXION ÉTHIQUE, RÉGION ÎLE-DE-FRANCE
72 PAGES / FORMAT 15 X 15 CM - 2015

Précisions : Même s'il ne tient pas compte des dernières avancées en génétique, ce livret (envoyé gratuitement jusqu'à épuisement du stock et en attendant son actualisation) reste très utile, tant pour les parents que pour les professionnels du soin. Il constitue une véritable réflexion éthique autour de la communication de l'information génétique aux familles.

Soulager la douleur



Votre enfant a mal : Que faire ?

Réf. N02

Brochure conçue comme un "mémo" pour donner aux parents, en quelques pages, des conseils très pratiques pour les aider à soulager la douleur de leur enfant au quotidien (chutes, brûlures, maux de tête, de gorge, de ventre...).

16 PAGES FORMAT 10 X 21 CM - 2013

MIS À JOUR EN 2020

Le savez-vous ? Sur www.sparadrap.org, les parents ont aussi un espace pour eux

Des dossiers de conseils sur la santé au quotidien, l'hospitalisation, les soins, les examens, la prématurité, les droits de l'enfant...

Passez l'info aux familles ! (voir page 15)

Deuil



Repères pour vous, parents en deuil

Réf. D10

Ce guide, conçu pour être remis aux parents endeuillés, donne des informations

pratiques sur les décisions à prendre juste après le décès, sur les conduites à tenir avec la fratrie et l'entourage, des repères sur le déroulement du deuil et des pistes de soutien. Notice pour les professionnels disponible sur notre boutique en ligne.

I. LEVEQUE, A. ERNOULT, PR P. HUBERT, DR P. CANOÛI
52 PAGES 2 COULEURS - FORMAT A5 (15 X 21 CM) - 2001
MIS À JOUR EN 2012
BIBLIOGRAPHIE ET LISTE D'ASSOCIATIONS ACTUALISÉES EN 2016



Repères pour vous, parents en deuil d'un tout-petit

Réf. D33

Adaptation du livret "Repères pour vous, parents en deuil" au contexte spécifique du deuil périnatal (morts fœtales in utero, décès après accompagnement, interruptions médicales de grossesse, décès en réanimation néonatale...). Bibliographie et liste d'associations adaptées. Notice pour les professionnels disponible sur notre boutique en ligne.

CRÉÉ AVEC L'ASSOCIATION SPAMA,
60 PAGES - FORMAT A5 (15 X 21 CM) - 2015
MIS À JOUR EN 2019

Tarifs Guides parents

Frais d'envoi inclus (France métropolitaine uniquement)

Je vous parle, regardez-moi - D18,
Peau à peau - D21,
Votre enfant a mal : que faire ? - N02

de 1 à 24 ex.	7 € l'unité	Par exemple
de 25 à 99 ex.	3 € l'unité	25 guides D18
100 ex. et +	1,90 € l'unité	= 75 €

Je suis né(e) trop tôt... - D09,
Repères pour vous, parents en deuil - D10,
Des soins palliatifs pour votre enfant - D32,
Repères pour vous... tout-petit - D33

de 1 à 24 ex.	8 € l'unité	Par exemple
de 25 à 99 ex.	4 € l'unité	25 guides D09
100 ex. et +	2,90 € l'unité	= 100 €

Mon enfant a un cancer. Est-ce génétique ? - D35

Commande à partir de 10 ex. minimum	Document envoyé gratuitement grâce à la Fédération Enfants Cancer Santé et à l'association Questionner Autrement le Soin	Document envoyé gratuitement jusqu'à épuisement du stock
-------------------------------------	--	--

Attention ! Pas de panachage possible, les tarifs dégressifs s'appliquent sur les exemplaires d'une même référence. Exemples :
> 100 ex. D18 = 100 x 1,90 € = 190 €
> 50 ex. D18 + 50 ex. D21 = (50 x 3 €) + (50 x 3 €) = 300 €

Les fiches parents



Confort lors des soins



Comment s'installer lors d'un soin

Quand chacun trouve sa place, le soin est confortable et efficace !

Réf. N01

Pour montrer aux parents, grâce à des photos, des exemples de positions confortables pour chacun (enfant, parent, soignant) lors de 15 soins ou examens courants en pédiatrie, déclinés parfois selon l'âge des enfants. Avec le rappel des principales solutions pour soulager la douleur de l'enfant et une sélection de moyens de distraction. Ces fiches sont aussi très utiles aux équipes soignantes pour réfléchir à leur pratique et à l'organisation des soins.

21 FICHES EN COULEUR FORMAT PDF PRÊT À IMPRIMER 2013

Parcours opératoire

Fiches consignes pré-opératoires

Fiches synthétiques et illustrées, adaptées pour la chirurgie ambulatoire ou conventionnelle. Consignes validées par les anesthésistes réanimateurs français (SFAR et ADARPEF).

Disponibles en 8 langues : français, anglais, arabe, chinois, espagnol, roumain, russe et turc.



Les consignes à respecter

Réf. N03

Pour expliquer aux parents les consignes à respecter avant une intervention pour garantir la sécurité de l'enfant et permettre l'opération : conseils d'hygiène, d'asepsie, durée du jeûne, médicaments autorisés, prescription d'antalgiques, sortie...

FICHES EN COULEUR (4 PAGES x 8 LANGUES)
FORMAT PDF PRÊT À IMPRIMER - 2014



Ce qu'il faut apporter

Réf. N04

Pour rappeler aux parents la liste des objets de l'enfant à apporter à l'hôpital (vêtements, doudou, jeux...) ainsi que les documents administratifs et médicaux.

FICHES EN COULEUR (2 PAGES x 8 LANGUES)
FORMAT PDF PRÊT À IMPRIMER - 2014

NOUVEAUTÉ

2 vidéos animées

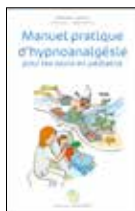
Vous avez un cabinet médical ou un autre lieu de soin ou d'accueil pour les enfants équipé d'un écran pour diffuser des messages ? Deux vidéos qui reprennent les informations des fiches sont disponibles sur notre chaîne Youtube et envoyées sur demande à communication@sparadrap.org.



Aider les professionnels



Les documents



Manuel pratique d'hypnoanalgesie pour les soins en pédiatrie

Réf. D36

Ce manuel pratique s'adresse à tous les professionnels exerçant en pédiatrie qui souhaitent découvrir ou approfondir leurs connaissances de cette méthode.

Accessible et pédagogique grâce à de nombreux exemples, quinze fiches de scripts d'hypnoanalgesie, des boîtes à outils pour l'hypnose et la distraction ainsi que des réponses concrètes aux questions les plus courantes.

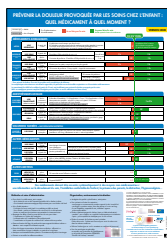
L'auteur est formatrice pour SPARADRAP sur le même thème.

B. LOMBART EN COLLABORATION AVEC C. GUIOT ET N. MAUNOURY
100 PAGES FORMAT 15 x 23 CM - 2015

Tarifs Manuel d'hypnoanalgesie Frais d'envoi inclus (France métropolitaine uniquement)		
D36		
1 ex.	18 € l'unité	Par exemple
de 2 à 10 ex.	14 € l'unité	5 manuels = 70 €

Poster Douleur des soins chez l'enfant : quels médicaments à quel moment ?

Réf. A21



Ce poster liste les médicaments et moyens antalgiques efficaces pour éviter et soulager la douleur provoquée par les soins en pédiatrie. Il aide les professionnels à repérer (visuellement et comparativement) le pic d'action et la période optimale pour réaliser le soin et à s'organiser en conséquence. Avec un résumé des messages importants sur le choix des molécules, les voies d'administration, l'organisation du soin et l'évaluation.

RÉALISÉ GRÂCE À UN GROUPE D'EXPERTS ET AVEC LA PARTICIPATION DE SOCIÉTÉS SAVANTES ET D'ASSOCIATIONS PROFESSIONNELLES MIS À JOUR CHAQUE ANNÉE SELON L'ÉVOLUTION DES RECOMMANDATIONS POSTER EN COULEUR FORMAT PDF PRÊT À IMPRIMER - 2017



Guide Douleur de l'enfant : l'essentiel

Réf. D34

Un guide de poche à emporter partout pour appliquer les bonnes pratiques et soulager rapidement et au mieux les douleurs des enfants ! L'essentiel des connaissances y est présenté :

- L'évaluation de la douleur : principales échelles à utiliser en fonction des circonstances ; approche de l'enfant et de sa famille.
- Les situations cliniques les plus fréquentes nécessitant une prise en charge : propositions de traitements de première intention et de recours en cas d'échec, vignettes cliniques...
- Les antalgiques : posologies adaptées, surveillances particulières et exemples pratiques de prescription.

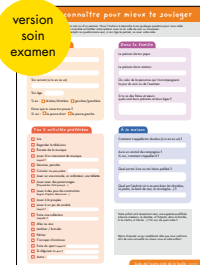
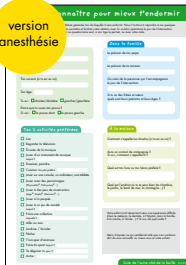
RECOMMANDATIONS FONDÉES SUR LA LITTÉRATURE ET SUR L'AVIS DES EXPERTS DU GROUPE PÉDIADOL. ASSOCIATION PÉDIADOL. 82 PAGES FORMAT 11,50 X 17 CM - 2015 DOCUMENT ENVOYÉ CONTRE REMBOURSEMENT DES FRAIS D'ENVOI

Tarifs Guide de poche "La douleur l'essentiel" Frais d'envoi inclus (France métropolitaine uniquement)		
1 ex.	5 € l'unité	Par exemple
de 2 à 10 ex.	2 € l'unité	5 guides = 10 €

Questionnaires

Version anesthésie : "Mieux te connaître pour mieux t'endormir" Réf. N05

Version soin/examen : "Mieux te connaître pour mieux te soulager" Réf. N06



Deux questionnaires à remettre aux familles, soit avant une anesthésie générale, soit avant un soin ou un examen. Les enfants et les parents le complètent à la maison et le remettent aux professionnels qui les accueillent le jour J. Les questions portent sur la vie quotidienne et les centres d'intérêt de l'enfant afin de faciliter la relation et de créer le plus rapidement possible un contact personnalisé et chaleureux au bloc opératoire ou en salle de soin ou d'examen. Ce climat de confiance est important pour limiter la peur et la douleur.

Un questionnaire très précieux pour les équipes médicales, en particulier celles, de plus en plus nombreuses, qui utilisent la distraction ou l'hypnose pour accompagner l'induction ou la prise en charge des soins et des examens douloureux.

QUESTIONNAIRES EN COULEUR (2 PAGES) FORMAT PDF PRÊT À IMPRIMER - 2016 - 2019

Les objets

Garrots



Garrot "bébé" Réf. P07

Garrot "enfant" Réf. P06

En toile élastiquée à serrage progressif pour ne pas pincer la peau. Maniement et entretien faciles.

MULTICOLORE
12 MM DE LARGE - 33 CM DE LONG
BLANC AVEC CLOWNS EN COULEUR
24 MM DE LARGE - 49 CM DE LONG

TARIFS EN BAISSÉ !

Tarifs Garrots Frais d'envoi inclus (France métropolitaine uniquement)		
de 1 à 9 ex.	16 € l'unité	Par exemple
10 ex. et +	13 € l'unité	5 garrots P07 = 65 €

Sifflets de distraction

Sifflets Réf. P01



Vendu par lot de 10 ex.

Sifflets adaptables au masque pour distraire, rassurer l'enfant et matérialiser son souffle lors d'une anesthésie générale ou de l'inhalation de MÉOPA. Notice sur notre boutique en ligne.

Tarifs lot de 10 sifflets		
de 1 à 4 lots	16 € le lot	Par exemple
de 5 à 9 lots	8,40 € le lot	5 lots (50 sifflets) = 42 €
10 lots et +	6,20 € le lot	

Dispositif antalgique Buzzy®



Buzzy® Réf. P13

Dispositif ludique en forme d'abeille associant vibration (2 positions) et froid (patch glacé en forme d'ailes bleues). Posé à proximité du point de piqûre et associé à une distraction, il permet de diminuer significativement la douleur liée aux vaccins, prises de sang...

AUTEUR : DR. AMY BAXTER, ATLANTA, USA COMPREND 1 BUZZY EN PLASTIQUE DUR (7,5 x 4 CM) + 1 BANDE DE FIXATION EN PLASTIQUE SOUPLE + 4 AILETTES FONCTIONNE AVEC 2 PILES AAA INCLUSES NOTICE D'UTILISATION DISPONIBLE EN LIGNE

Tarifs Dispositif antalgique Buzzy® Frais d'envoi inclus (France métropolitaine uniquement)		
de 1 à 4 ex.	75 € l'unité	Par exemple
5 ex. et +	68 € l'unité	3 Buzzy = 225 €

SPARADRAP est diffuseur exclusif de Buzzy® pour la France, la Belgique et le Luxembourg. Pour les autres pays, merci de consulter la liste des distributeurs sur notre site.



Ailettes Buzzy®

Réf. P14

Lot de 10 patches en forme d'ailes bleues adaptées au dispositif Buzzy®.

42 € le lot

Attention, pas de panachage possible !

Réglettes d'évaluation de la douleur



Réglettes EVA

Réf. P09

Échelle Visuelle Analogique adaptée à l'enfant à partir de 5-6 ans : il indique lui-même l'intensité de sa douleur en déplaçant le curseur. PLASTIQUE SOUPLE FORMAT 5,5 X 15 CM



Réglettes "Visages" Réf. P08

Échelle visuelle adaptée à l'enfant à partir de 4 ans : il indique lui-même le visage qui correspond à l'intensité de sa douleur.

PLASTIQUE SOUPLE FORMAT 5 X 18,5 CM



Réglettes "EVENDOL"

Réf. P10

"Mémo" de l'échelle comportementale pour mesurer l'intensité de la douleur aiguë ou prolongée chez les enfants, de la naissance à 7 ans. Échelle validée pour les urgences médicales, chirurgicales et traumatiques ; le transport en

SAMU ; en post opératoire ; dès la naissance (à la maternité ou en néonatalogie) et jusqu'à l'âge où l'enfant peut s'évaluer. PLASTIQUE SOUPLE FORMAT 10 X 15 CM

Tarifs Réglettes évaluation douleur Frais d'envoi inclus (France métropolitaine uniquement)		
	EVA - P09	Visages - P08 EVENDOL - P10
de 1 à 9 ex.	4 € l'unité	3 € l'unité
de 10 à 49 ex.	2,30 € l'unité	1,90 € l'unité
50 ex. et +	1,24 € l'unité	0,74 € l'unité
Par exemple 50 réglettes EVA = 62 €		Par exemple 50 réglettes Visages ou 50 réglettes EVENDOL = 37 €

Le savez-vous ?
Sur www.sparadrap.org,
les professionnels ont aussi leur espace

Des dossiers de conseils pratiques et des retours d'expériences sur l'information des enfants, la présence des proches, la douleur lors des soins, le parcours opératoire...

Une boîte à outils

pour trouver de l'aide à la réalisation de projets, l'humanisation des soins...

valable jusqu'au 31/12/2021

Avez-vous déjà commandé ?

oui non

Nom _____

Prénom _____

Fonction _____

Établissement - service /Association _____

N° SIRET : _____

Adresse de facturation _____

Code postal _____

Ville _____

Tél. _____

Mail _____

Adresse de livraison (si différente) _____

Code postal _____

Ville _____

Date et signature _____

Suite au dos →

Cachet pour les administrations
ne réglant pas à la commande

Les données recueillies sur ce formulaire sont enregistrées dans un fichier informatique pour assurer la gestion administrative de votre commande et vous envoyer chaque année notre nouveau catalogue. Elles sont traitées et conservées uniquement dans ce cadre. Conformément au règlement général sur la protection des données - RGPD, vous pouvez à tout moment nous demander d'accéder aux données vous concernant, de les supprimer, les modifier, les transmettre ou de faire opposition à certains traitements. Il vous suffit de nous contacter par e-mail à contact@sparadrap.org.



Vous pouvez faire connaître l'association, adhérer, devenir bénévole ou partenaire, faire un don...

www.sparadrap.org

menu **SPARADRAP**

rubrique **Nous aider, nous soutenir**



SPARADRAP détient le label IDEAS, décerné par un comité indépendant, qui atteste du respect des bonnes pratiques en matière de gouvernance, gestion financière et suivi de l'efficacité de l'action.

Merci aux très nombreux professionnels et établissements

(hôpitaux, cliniques, centres de santé, associations, lieux d'accueil de la petite enfance ou d'adolescents...) qui achètent nos documents pour les donner aux familles.

Un grand merci à notre partenaire historique

Fondation de France

Merci aussi à tous les partenaires qui nous soutiennent globalement, sur des projets spécifiques ou en diffusant nos documents.

uMEn
Fonds de dotation Autosphère
Caisse Nationale d'Assurance Maladie Biogen
Fondation d'entreprise B. Braun
Fondation APICIL
Mgéfi
Ministère des Solidarités et de la Santé
B. Braun Médical
AbbVie
Fondation AÉSIO
Groupe VYV
Mutuelle Nationale Territoriale
Mutame & Plus
ResMed
Sobi
La Mutuelle Générale
Fondation du Leem
Etoile de Martin
Fondation Meeschaert
Maxime +
Questionner Autrement le Soin
Enfants Cancers Santé
Association Laurette Fugain
Appel
Fondation SNCF Coups de cœur solidaires



Partenaires Mécénat de compétences

Banque de France
Société Générale
BNP Paribas

Merci bien sûr à tous nos donateurs ponctuels ou réguliers et à tous ceux qui organisent des collectes ou des événements.